

## Ansichten

### Verwertungsrecht

Urheberrecht sowie Nutzungen aus dem Urheberrecht an den erstellten Unterlagen werden nicht übertragen. Ohne mein/unser schriftliches Einverständnis dürfen die Unterlagen nicht weiterverwendet werden.

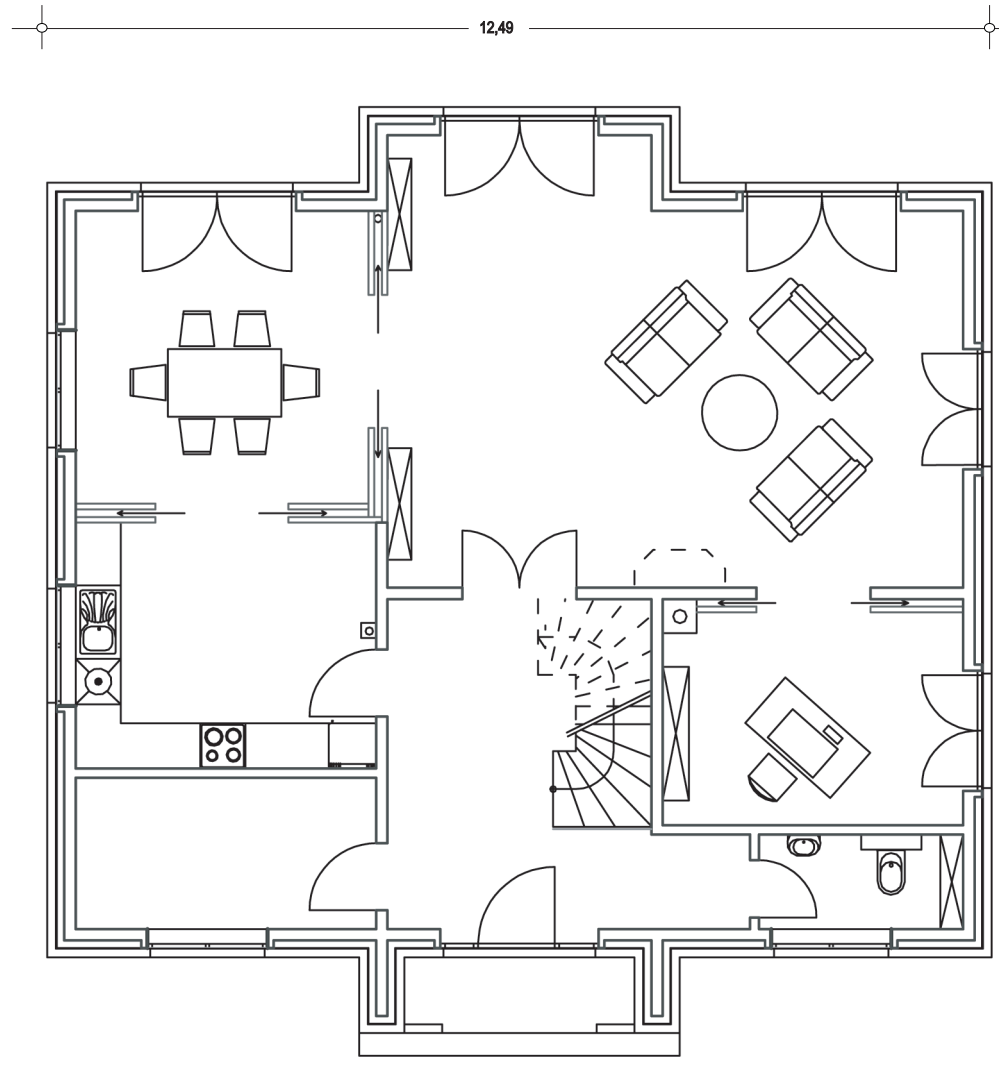
Bei unterschiedlichen Wandkonstruktionen bleiben die Außenmaße konstant. Es kann sich lediglich die Nettogrundfläche (DIN 277) ändern.

Zeichnung unmaßstäblich

Grundfläche EG ca. 108,70 m<sup>2</sup>;  
Grundfläche OG (inkl. Treppe) ca. 111,30 m<sup>2</sup>;  
Grundfläche gesamt (inkl. Treppe) ca. 220,00 m<sup>2</sup>;  
(Grundflächen nach DIN 277)

## Lübeck





## Grundriss EG

**Verwertungsrecht**  
 Urheberrecht sowie Nutzungen aus dem Urheberrecht an den erstellten Unterlagen werden nicht übertragen. Ohne mein/unser schriftliches Einverständnis dürfen die Unterlagen nicht weiterverwendet werden.

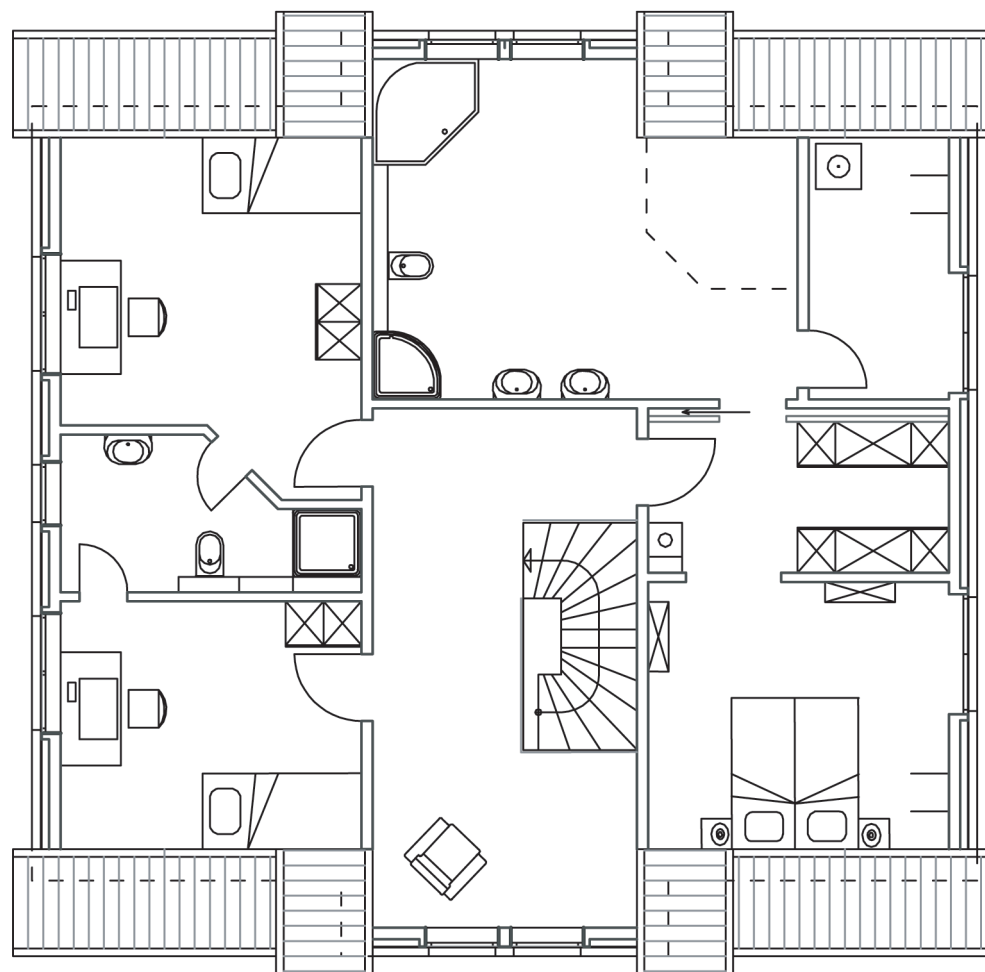
Bei unterschiedlichen Wandkonstruktionen bleiben die Außenmaße konstant. Es kann sich lediglich die Nettogrundfläche (DIN 277) ändern.

Zeichnung unmaßstäblich

Grundfläche EG ca. 108,70 m<sup>2</sup>;  
 Grundfläche OG (inkl. Treppe) ca. 111,30 m<sup>2</sup>;  
 Grundfläche gesamt (inkl. Treppe) ca. 220,00 m<sup>2</sup>;  
 (Grundflächen nach DIN 277)

Lübeck





## Grundriss OG

### Verwertungsrecht

Urheberrecht sowie Nutzungen aus dem Urheberrecht an den erstellten Unterlagen werden nicht übertragen. Ohne mein/unser schriftliches Einverständnis dürfen die Unterlagen nicht weiterverwendet werden.

Bei unterschiedlichen Wandkonstruktionen bleiben die Außenmaße konstant. Es kann sich lediglich die Nettogrundfläche (DIN 277) ändern.

Zeichnung unmaßstäblich

Grundfläche EG ca. 108,70 m<sup>2</sup>;  
Grundfläche OG (inkl. Treppe) ca. 111,30 m<sup>2</sup>;  
Grundfläche gesamt (inkl. Treppe) ca. 220,00 m<sup>2</sup>;  
(Grundflächen nach DIN 277)

Lübeck

