

## Erdgeschoss

## Berlin 110 verputzt

### Verwendungsrecht

Urheberrecht, sowie Nutzung aus dem Urheberrecht an den erstellten Unterlagen werden nicht übertragen. Ohne mein / unser schriftliches Einverständnis dürfen die Unterlagen nicht weiterverwendet werden.

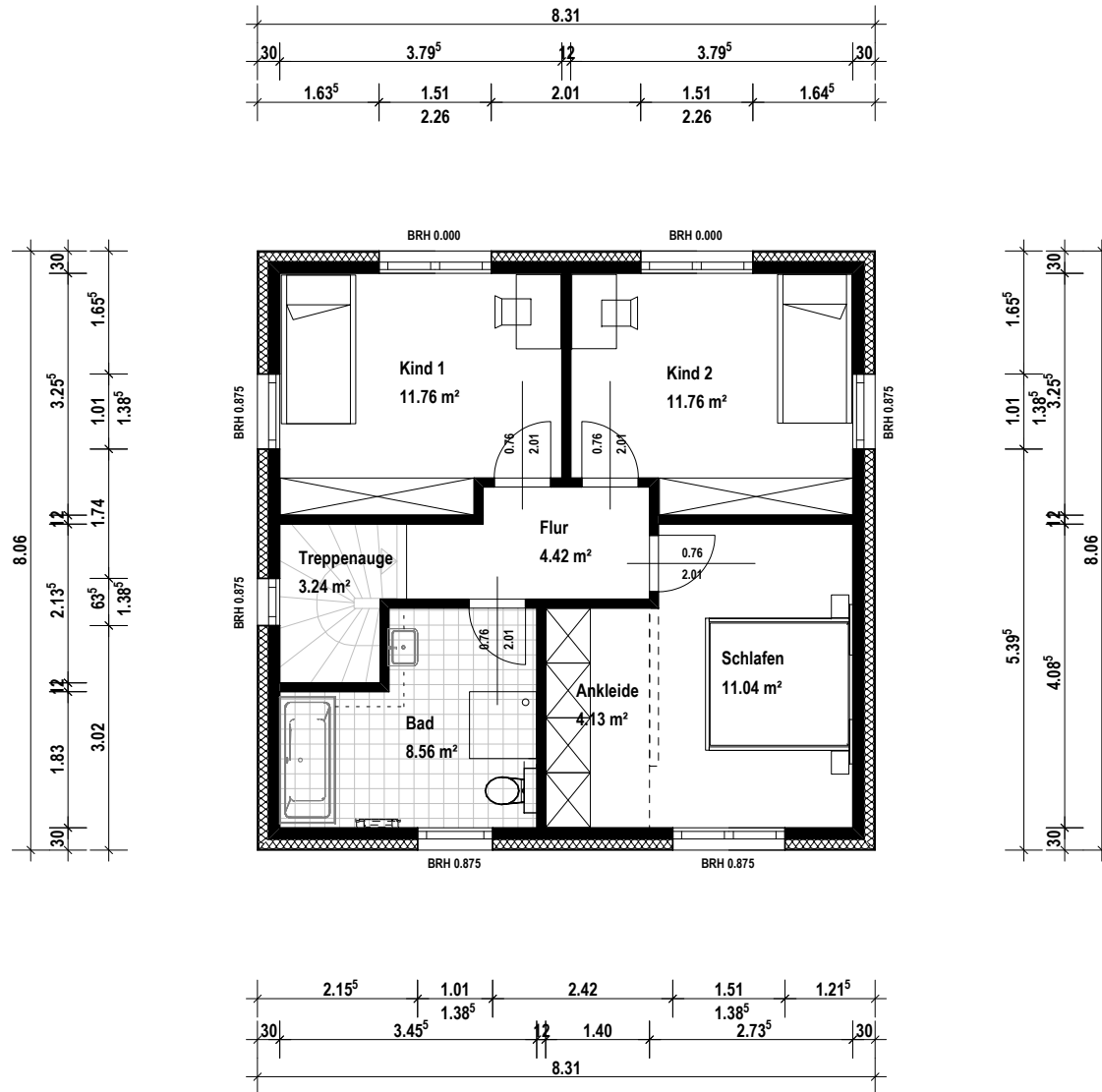
Bei unterschiedlichen Wandkonstruktionen bleiben die Außenmaße konstant. Es kann sich lediglich die Nettogrundfläche (DIN 277) ändern.

Zeichnung unmaßstäblich

Wandstärken vorbehaltlich Statik  
Dämmstärken vorbehaltlich EnEV  
dargestellte Möblierung nur Beispiel

(Grundfläche nach DIN 277)

Grundfläche EG ca.: 55,49 m<sup>2</sup>  
Grundfläche OG ca.: 54,92 m<sup>2</sup>  
davon Grundfläche OG unter 1,50m Höhe ca.: -  
Grundfläche gesamt ca.: 110,41 m<sup>2</sup>  
zzgl.: -



## 1. Obergeschoss

## Berlin 110 verputzt

### Verwendungsrecht

Urheberrecht, sowie Nutzung aus dem Urheberrecht an den erstellten Unterlagen werden nicht übertragen. Ohne mein / unser schriftliches Einverständnis dürfen die Unterlagen nicht weiterverwendet werden.

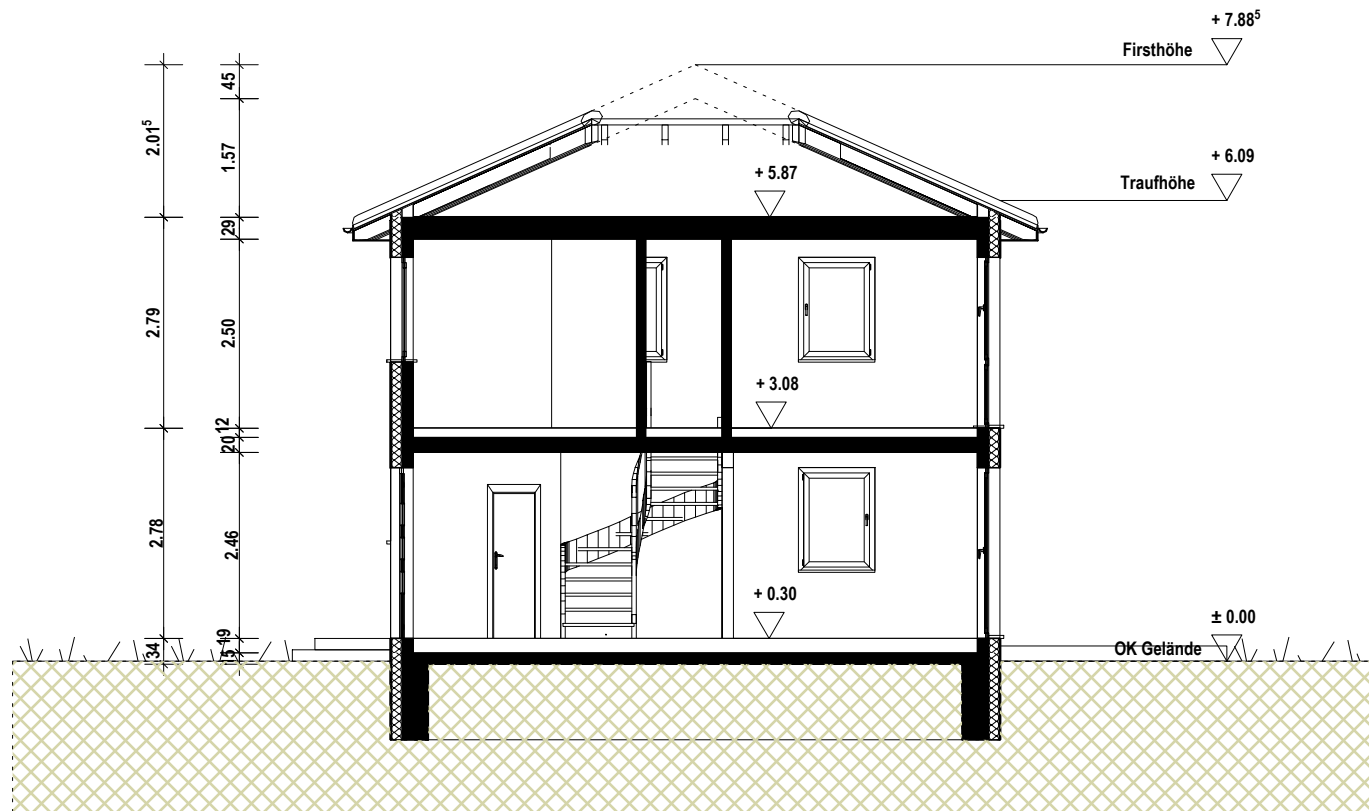
Bei unterschiedlichen Wandkonstruktionen bleiben die Außenmaße konstant. Es kann sich lediglich die Nettogrundfläche (DIN 277) ändern.

Zeichnung unmaßstäblich

Wandstärken vorbehaltlich Statik  
 Dämmstärken vorbehaltlich EnEV  
 dargestellte Möblierung nur Beispiel

(Grundfläche nach DIN 277)

Grundfläche EG ca.: 55,49 m<sup>2</sup>  
 Grundfläche OG ca.: 54,92 m<sup>2</sup>  
 davon Grundfläche OG unter 1,50m Höhe ca.: -  
 Grundfläche gesamt ca.: 110,41 m<sup>2</sup>  
 zzgl.: -



## Schnitt A--A

## Berlin 110 verputzt

### Verwendungsrecht

Urheberrecht, sowie Nutzung aus dem Urheberrecht an den erstellten Unterlagen werden nicht übertragen. Ohne mein / unser schriftliches Einverständnis dürfen die Unterlagen nicht weiterverwendet werden.

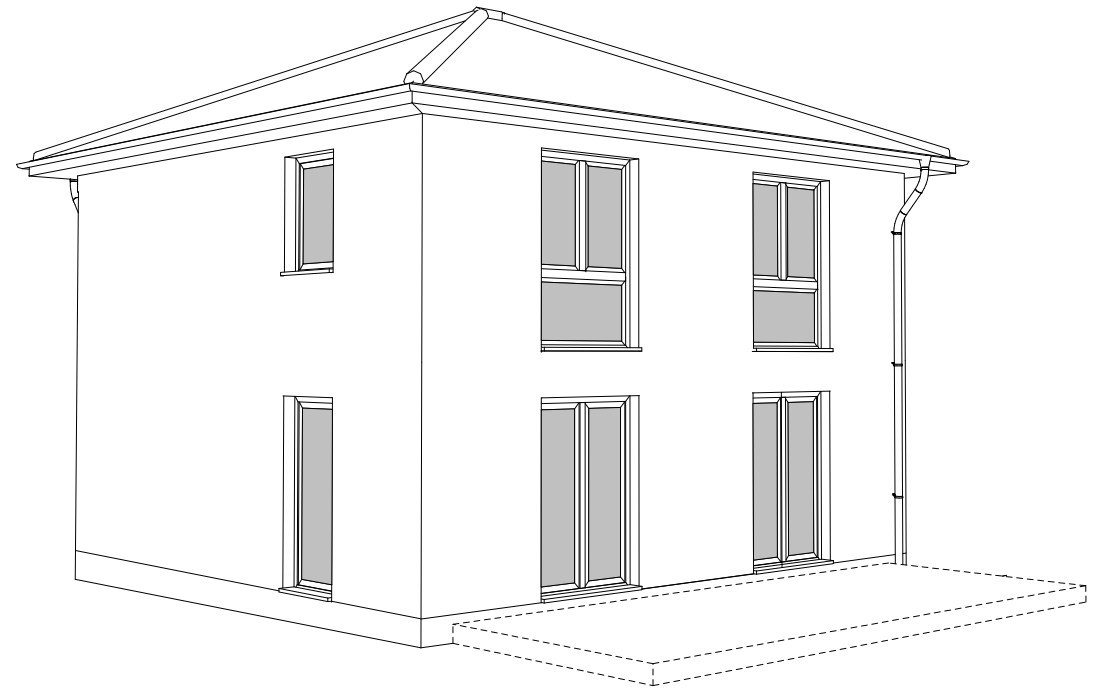
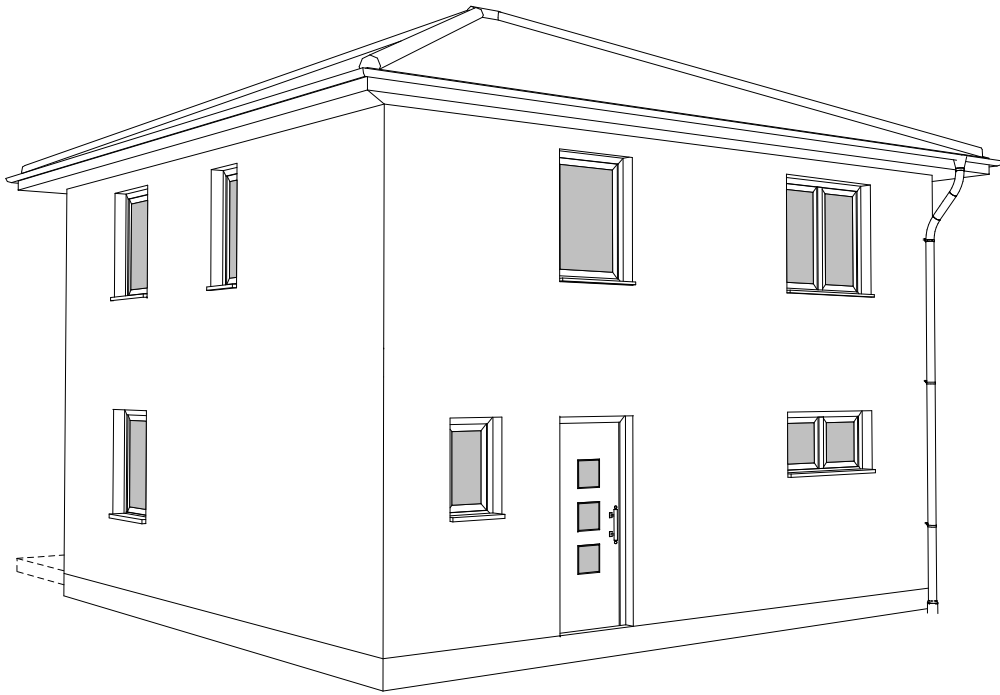
Bei unterschiedlichen Wandkonstruktionen bleiben die Außenmaße konstant. Es kann sich lediglich die Nettogrundfläche (DIN 277) ändern.

Zeichnung unmaßstäblich

Wandstärken vorbehaltlich Statik  
Dämmstärken vorbehaltlich EnEV  
dargestellte Möblierung nur Beispiel

(Grundfläche nach DIN 277)

|  |                             |
|--|-----------------------------|
| Grundfläche EG ca.:                        | 55,49 m <sup>2</sup>        |
| Grundfläche OG ca.:                        | 54,92 m <sup>2</sup>        |
| davon Grundfläche OG unter 1,50m Höhe ca.: | -                           |
| Grundfläche gesamt ca.:                    | <u>110,41 m<sup>2</sup></u> |
| zzgl.:                                     | -                           |



## Ansichten

## Berlin 110 verputzt

### Verwendungsrecht

Urheberrecht, sowie Nutzung aus dem Urheberrecht an den erstellten Unterlagen werden nicht übertragen. Ohne mein / unser schriftliches Einverständnis dürfen die Unterlagen nicht weiterverwendet werden.

Bei unterschiedlichen Wandkonstruktionen bleiben die Außenmaße konstant. Es kann sich lediglich die Nettogrundfläche (DIN 277) ändern.

Zeichnung unmaßstäblich

Wandstärken vorbehaltlich Statik  
Dämmstärken vorbehaltlich EnEV  
dargestellte Möblierung nur Beispiel

(Grundfläche nach DIN 277)

|  |                             |
|--|-----------------------------|
| Grundfläche EG ca.:                        | 55,49 m <sup>2</sup>        |
| Grundfläche OG ca.:                        | 54,92 m <sup>2</sup>        |
| davon Grundfläche OG unter 1,50m Höhe ca.: | -                           |
| Grundfläche gesamt ca.:                    | <u>110,41 m<sup>2</sup></u> |
| zzgl.:                                     | -                           |