

Erdgeschoss

Berlin 140 verputzt

Verwendungsrecht

Urheberrecht, sowie Nutzung aus dem Urheberrecht an den erstellten Unterlagen werden nicht übertragen. Ohne mein / unser schriftliches Einverständnis dürfen die Unterlagen nicht weiterverwendet werden.

Bei unterschiedlichen Wandkonstruktionen bleiben die Außenmaße konstant. Es kann sich lediglich die Nettogrundfläche (DIN 277) ändern.

Zeichnung unmaßstäblich

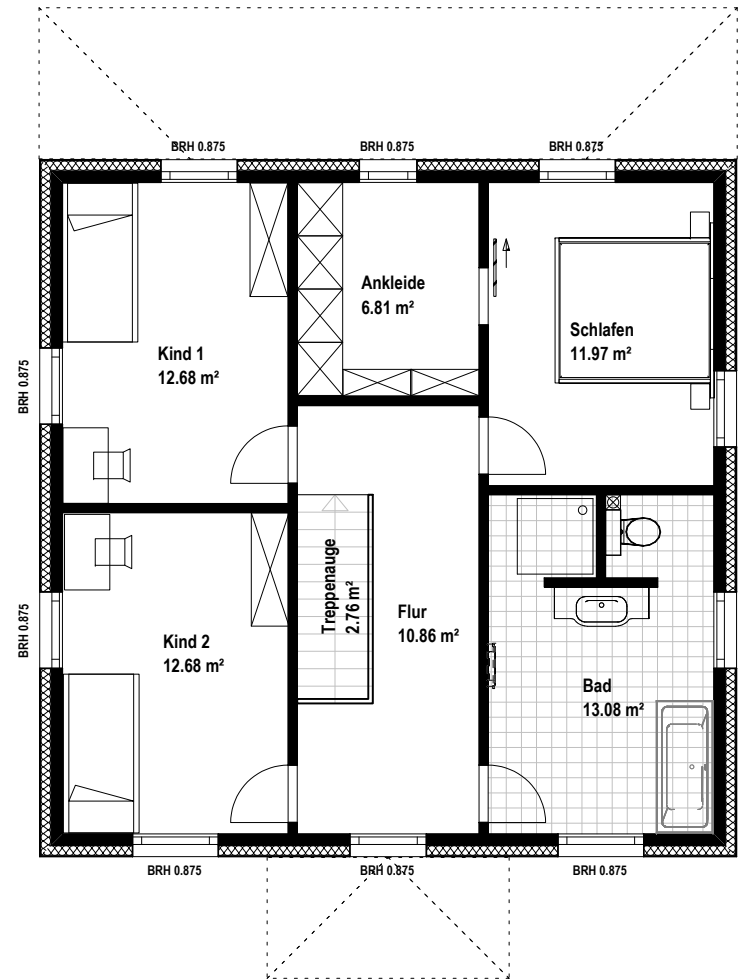
Wandstärken vorbehaltlich Statik
Dämmstärken vorbehaltlich EnEV
dargestellte Möblierung nur Beispiel

(Grundfläche nach DIN 277)

Grundfläche EG ca.:
Grundfläche OG ca.:
davon Grundfläche OG unter 1,50m Höhe ca.:
Grundfläche gesamt ca.:

zzgl.:

71,18 m²
70,84 m²
-
142,02 m²
3,34 m² überd. Eingang
18,35 m² überd. Freisitz



1. Obergeschoss

Berlin 140 verputzt

Verwendungsrecht

Urheberrecht, sowie Nutzung aus dem Urheberrecht an den erstellten Unterlagen werden nicht übertragen. Ohne mein / unser schriftliches Einverständnis dürfen die Unterlagen nicht weiterverwendet werden.

Bei unterschiedlichen Wandkonstruktionen bleiben die Außenmaße konstant. Es kann sich lediglich die Nettogrundfläche (DIN 277) ändern.

Zeichnung unmaßstäblich

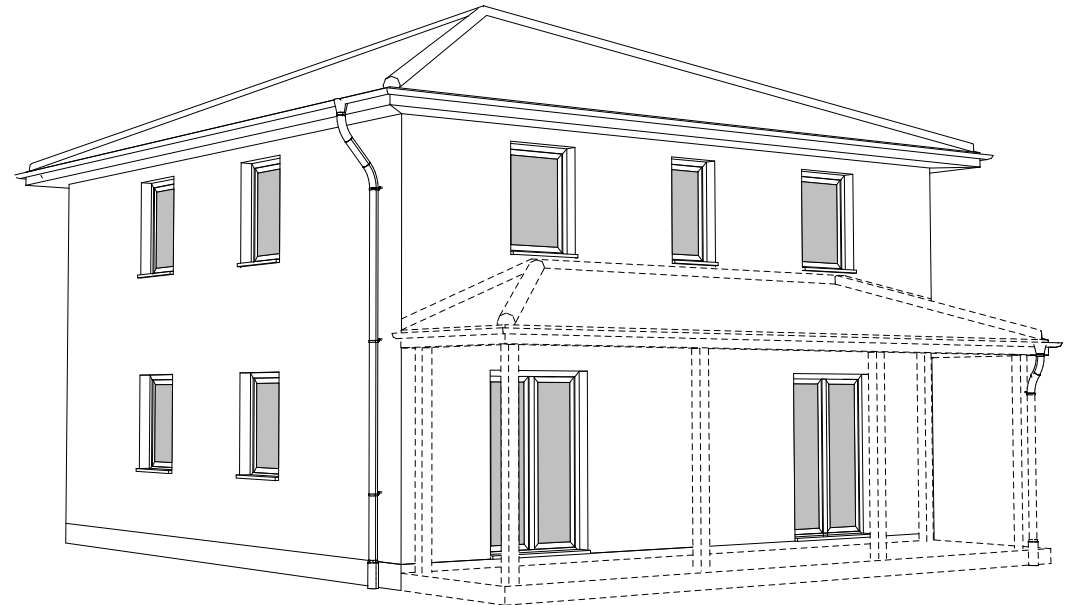
Wandstärken vorbehaltlich Statik
Dämmstärken vorbehaltlich EnEV
dargestellte Möblierung nur Beispiel

(Grundfläche nach DIN 277)

Grundfläche EG ca.: 71,18 m²
Grundfläche OG ca.: 70,84 m²
davon Grundfläche OG unter 1,50m Höhe ca.: -
Grundfläche gesamt ca.: 142,02 m²

zzgl.:

3,34 m² überd. Eingang
18,35 m² überd. Freisitz



Ansichten

Berlin 140 verputzt

Verwendungsrecht

Urheberrecht, sowie Nutzung aus dem Urheberrecht an den erstellten Unterlagen werden nicht übertragen. Ohne mein / unser schriftliches Einverständnis dürfen die Unterlagen nicht weiterverwendet werden.

Bei unterschiedlichen Wandkonstruktionen bleiben die Außenmaße konstant. Es kann sich lediglich die Nettogrundfläche (DIN 277) ändern.

Zeichnung unmaßstäblich

Wandstärken vorbehaltlich Statik
Dämmstärken vorbehaltlich EnEV
dargestellte Möblierung nur Beispiel

(Grundfläche nach DIN 277)

Grundfläche EG ca.:	71,18 m ²
Grundfläche OG ca.:	70,84 m ²
davon Grundfläche OG unter 1,50m Höhe ca.:	-
Grundfläche gesamt ca.:	142,02 m ²
zzgl.:	3,34 m ² überd. Eingang 18,35 m ² überd. Freisitz